

ROCHER INGENIERÍA S.A. DE C.V.

Pasión por la Ingeniería



Rocher Ingeniería S.A de C.V comprometida con la calidad de su servicio y el desarrollo en la infraestructura del país, contamos con equipos topográficos de alta tecnología y vanguardia para la generación de información oportuna.

www.rocheringeneria.com

rocheringeneria@prodigy.net.mx

Código QR

Vía Láctea No. 51, Col. Prado Churubusco, C.P. 04230, Alcaldía Coyoacán, CDMX
Tels.: (55) 5445 9449 (55) 5445 9447 (55) 5581 1307

ROCHER INGENIERÍA

Pasión por la Ingeniería

LEVANTAMIENTOS TOPOGRÁFICOS CON EQUIPOS DE
ALTA TECNOLOGÍA



www.rocheringeneria.com



LEVANTAMIENTO CON EQUIPO SCANNER TX8.

Ofrecemos servicios de escaneos laser con equipo trimble tx8 fijo, generando nubes de puntos de alta densidad y con precisión para la entrega de información confiable y con un gran nivel de detalle.

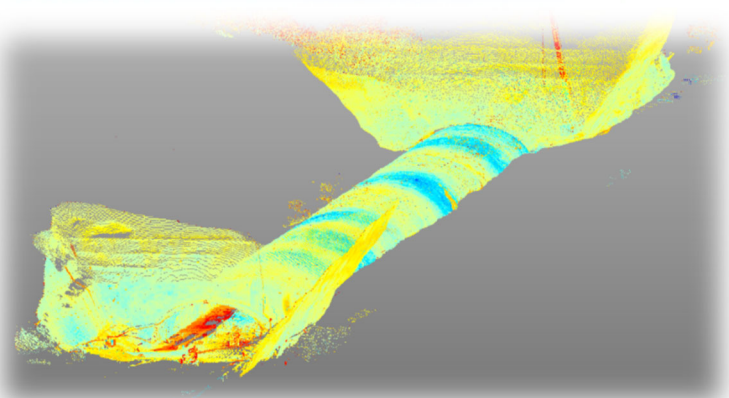
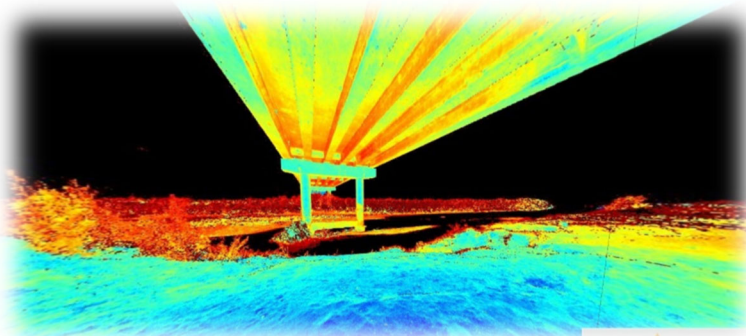
Se generan nubes de puntos con una gran resolución para la generación de modelos en tercera dimensión para el análisis detallado de cualquier infraestructura que demande el proyecto así como la generación de coordenadas en cada una de las nubes.



• GENERACIÓN DE NUBE DE PUNTOS PARA MODELADO EN 3D



• LEVANTAMIENTO CON EQUIPO SCANNER TRIMBLE TX8



LEVANTAMIENTO TOPOGRÁFICO CON EQUIPO GNSS TRIMBLE R8

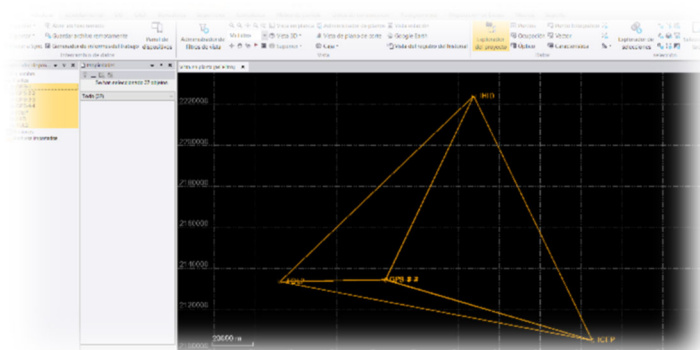
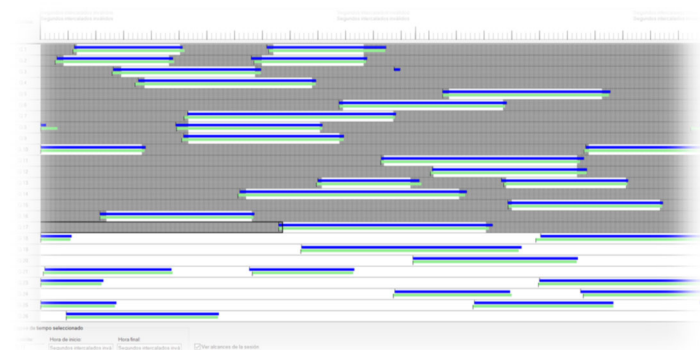
Para agilizar los trabajos de configuración de terreno, monumentico, línea base, replanteo, seccionamiento y trazo, contamos con equipos GNSS TRIMBLE R8.

Es indispensable hoy en día el control topográfico de las obras mediante equipos GNSS. Esto se da por medio de colocación de puntos estáticos que serán ligados a INEGI por medio de la red geodésica nacional activa, esto llevado de la mano por personal capacitado para el post proceso de información.

CONFIGURACIÓN DE TERRENO NATURAL ASÍ COMO LEVANTAMIENTO A DETALLE CON EQUIPO GNSS TRIMBLE Y DOCUMENTACIÓN



POST-PROCESO DE INFORMACIÓN GNSS CON INEGI EN PROGRAMA TBC.





LEVANTAMIENTO DE INFRAESTRUCTURA CARRETERA CON SCANNER MÓVIL 360°

Contamos con el scanner móvil MX2 que es un sistema de imágenes espacial montado en un vehículo que combina escaneo laser de alta resolución posicionamiento preciso para generar nubes de puntos georreferenciadas.

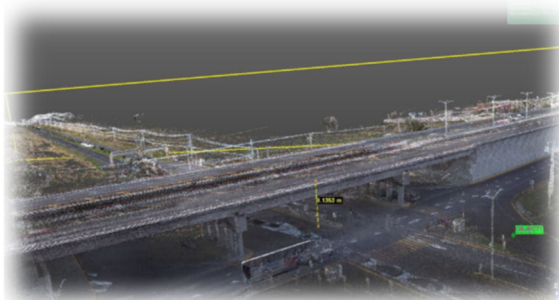
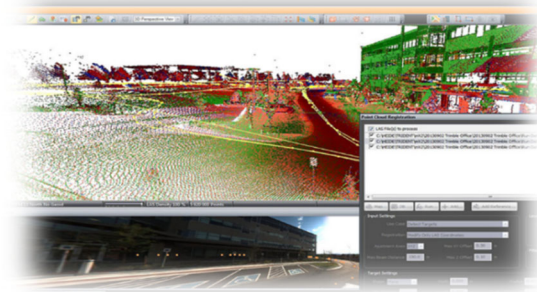
El sistema de mapeo móvil TRIMBLE MX2 genera información y reportes necesarios con gran rapidez, precisión y alto rendimiento, el sistema cuenta con dos cabezas laser que permiten levantar 72,000 puntos por segundo, un sensor GNSS TRIMBLE y un móvil IMU (unidad de medición inercial).



• MAPEO CON SCANNER MÓVIL MX2



• PROCESO DE INFORMACIÓN EN SOFTWARE TRIMBLE TRIDENT



LEVANTAMIENTO TOPOGRÁFICO CON ESTACIÓN TOTAL

Para la realización de los distintos proyectos contamos con una gran gama de estaciones totales, entre las que destaca la estación TRIMBLE S5 es uno de nuestros instrumentos precisos y confiables, con mediciones electrónicas.

La aplicación Trimble Tunnels garantiza herramientas óptimas que permitan definir, replantear y realizar informes personalizados sobre las operaciones de túneles tales como replanteo de bulones, análisis de marcación de zonas de exceso o defecto de corte, escaneo automático de secciones transversales; obteniendo resultados confiables en pocas horas.



• LEVANTAMIENTO CON ESTACIÓN TOTAL S5 DE MARCOS EN TÚNELES



• TRIMBLE ACCESS-MODULO TÚNELES

